

MOTEUR PROFALUX - COMMANDE RADIO

Profalux recommande l'utilisation du câble de réglage avec Inverseur référence MAI-CREGP

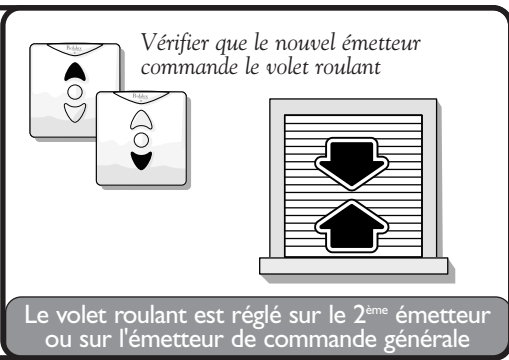
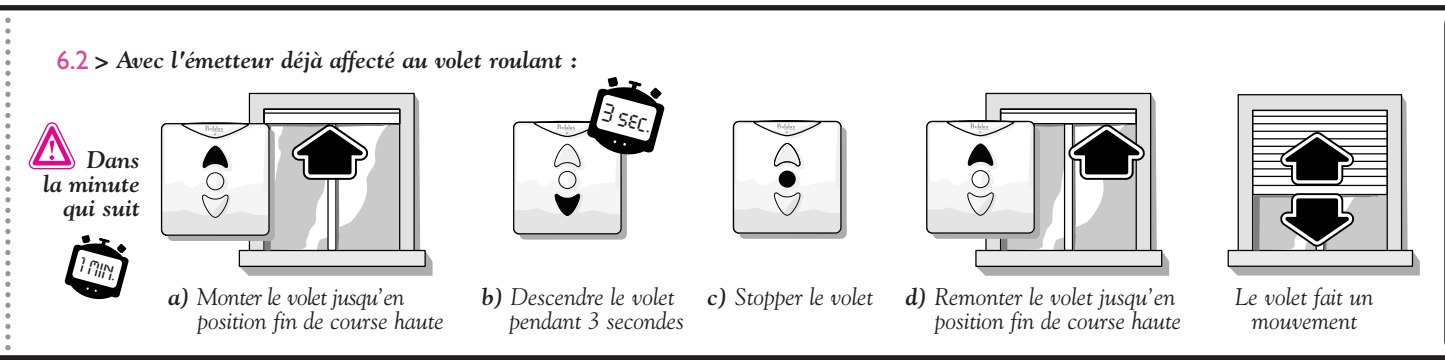
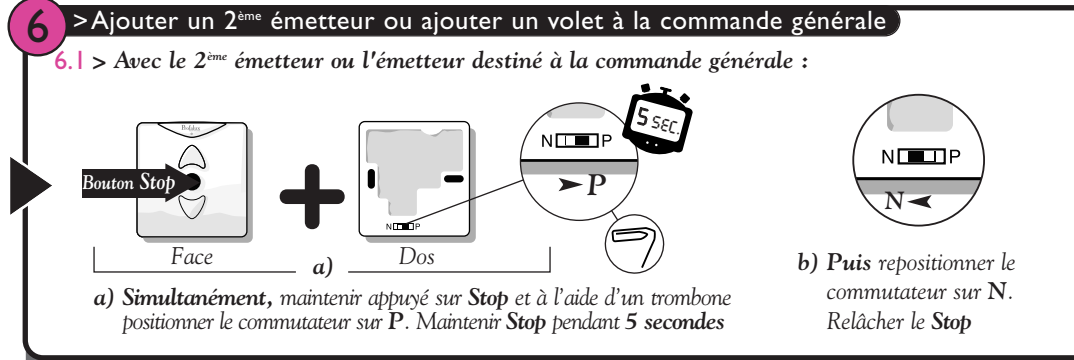
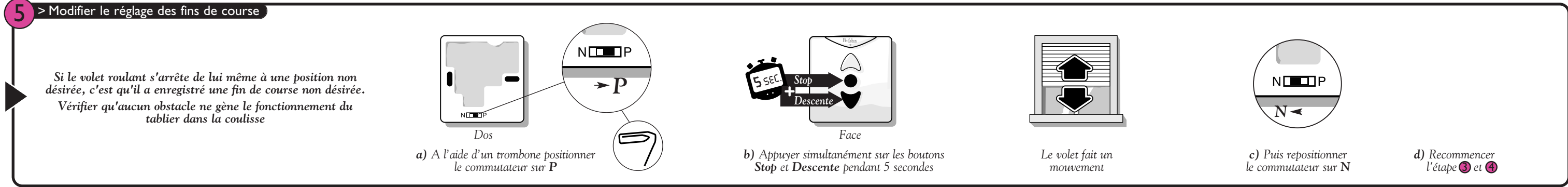
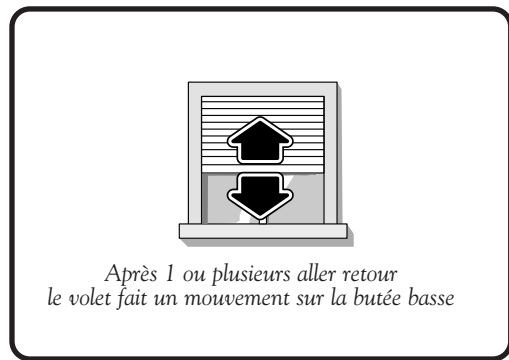
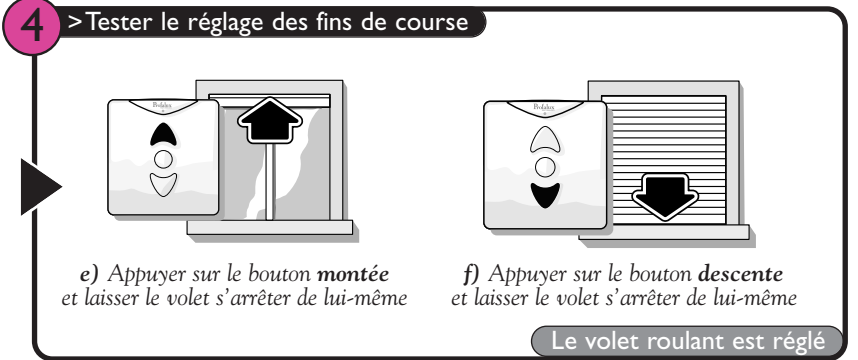
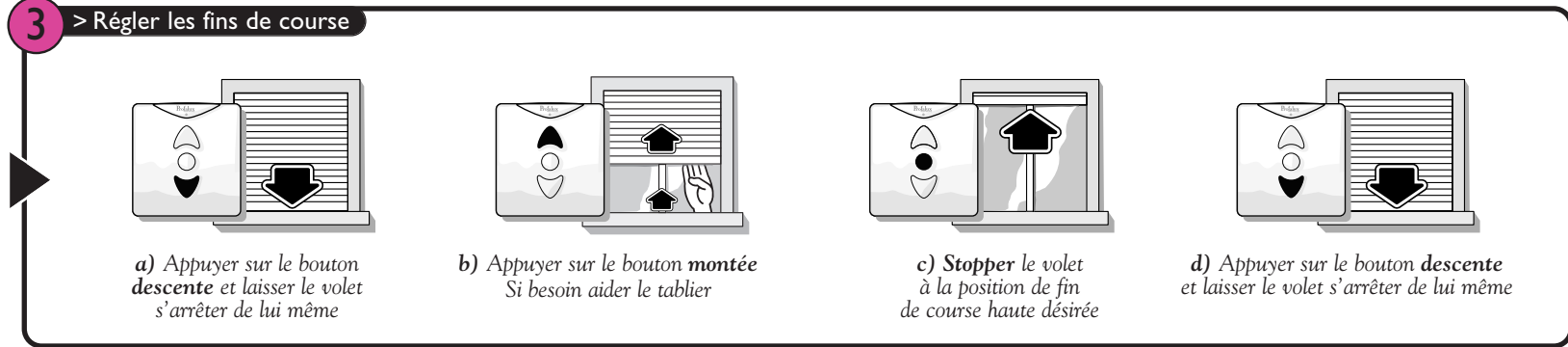
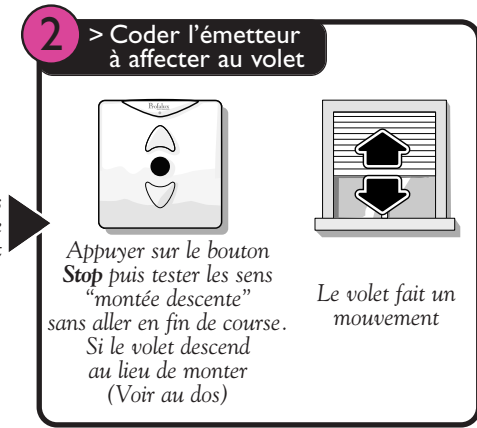
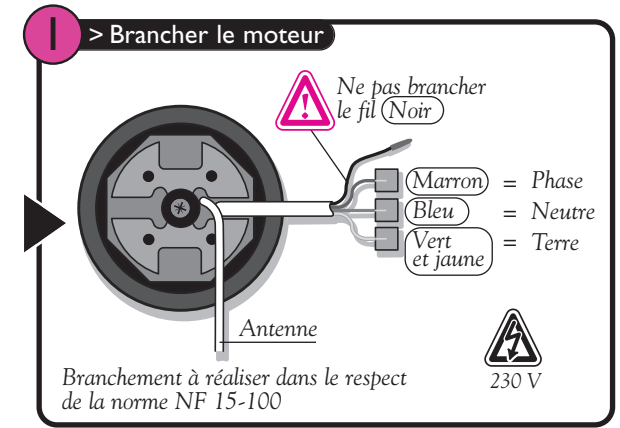
Comment régler le volet roulant

ETAPES :

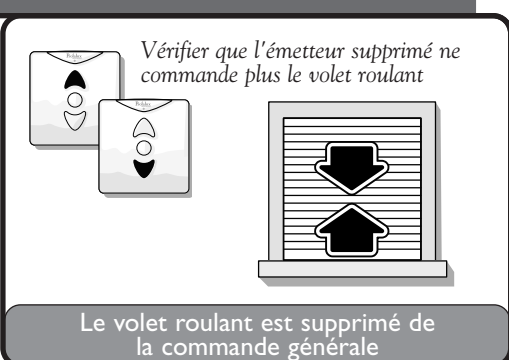
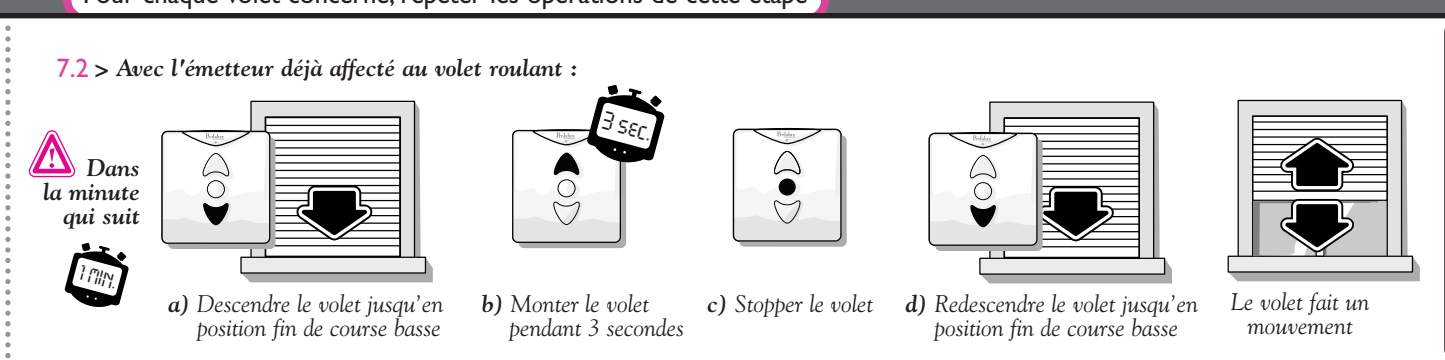
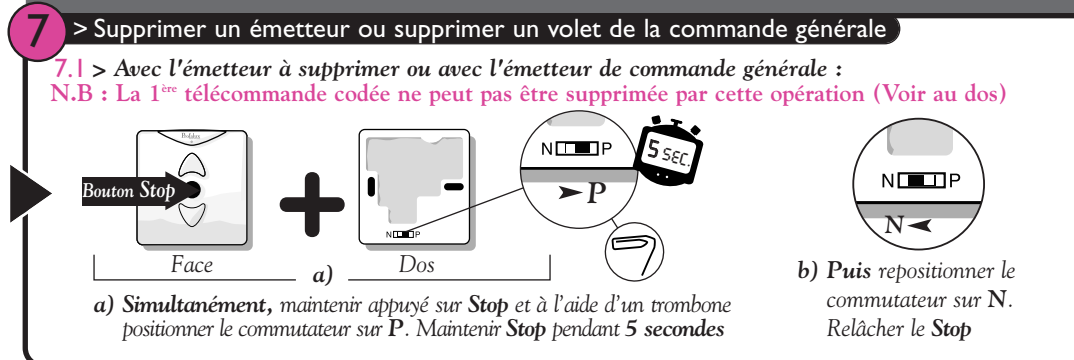
- 1 Brancher le moteur
- 2 Coder l'émetteur à affecter au volet
- 3 Régler les fins de course
- 4 Tester le réglage des fins de course
- 5 Modifier le réglage des fins de course
- 6 Ajouter un 2^{ème} émetteur ou ajouter un volet à la commande générale
- 7 Supprimer un émetteur ou supprimer un volet de la commande générale

Volet roulant Traditionnel (VR, VPC, PO, T9)
Les fins de course doivent être réglées sur le chantier (Voir étape 3)

Volet roulant Monobloc (E4, VO, VM, E4BB, BRPT)
Les fins de course sont réglées en usine. Le volet est prêt à l'emploi. L'affectation des volets à la commande générale nécessite un codage sur le chantier (Voir étape 6)



Pour chaque volet concerné, répéter les opérations de cette étape



Pour chaque volet concerné, répéter les opérations de cette étape

Résoudre les problèmes

Effectuer l' **Action 1**.
Effectuer l'**Action** suivante uniquement si le problème persiste

1	Le volet roulant monte au lieu de descendre :	Action 1 = Etape A Action 2 = Etape B + A Action 3 = Etape C + A	+ ETAPE : 3 Régler les fins de course (Voir au dos) + 4	4	Vous n'arrivez pas à supprimer une télécommande :	Action 1 = Etape C	+ ETAPE : 3 Régler les fins de course (Voir au dos) + 4
2	Les réglages de fins de course ne vous conviennent pas ou le volet ne fonctionne pas de la manière dont vous le souhaitez :	Action 1 = Etape B Action 2 = Etape C	+ ETAPE : 3 Régler les fins de course (Voir au dos) + 4	5	Vous n'arrivez pas à affecter une télécommande supplémentaire :	Action 1 = Etape D Action 2 = Etape C + ETAPE 3 ET 4 PUIS 6	sur la télécommande supplémentaire
3	Le volet roulant ne réagit pas :	Action 1 = Etape C + ETAPE : 3 Régler les fins de course (Voir au dos) + 4 Action 2 = Etape A		6	Le volet descend puis remonte tout seul :	Action 1 = Etape B) Action 2 = Etape C	

ETAPE A : Inverser le sens de rotation

a) A l'aide d'un trombone positionner le commutateur sur P

Dos

b) Maintenir les boutons Montée et Descente appuyés pendant 5 secondes

Face

Le volet fait un mouvement

c) Puis repositionner le commutateur sur N

Dos

d) Vérifier le sens de rotation

ETAPE B : Supprimer les fins de course et la programmation avec la télécommande

a) Simultanément, maintenir appuyé sur Stop et à l'aide d'un trombone positionner le commutateur sur P. Relâcher le Stop

Face

Dos

b) Appuyer simultanément sur les boutons Stop et Descente pendant 5 secondes

Face

Le volet fait un mouvement

c) Puis repositionner le commutateur sur N

Dos

d) Vérifier le non fonctionnement du volet roulant, si le volet roulant fonctionne recommencer l'étape B

e) Coder l'émetteur à affecter au volet roulant. Appuyer sur le bouton Stop de la télécommande.

Dans la minute qui suit

Le volet fait un mouvement

ETAPE C : Faire un Reset (remise à zéro)

a) Moteur branché et alimenté

Ne pas brancher le fil Noir

Noir = Phase
Marron = Neutre
Bleu = Neutre
Vert et jaune = Terre

Antenne

230 V

b) Réunir les fils Noir et Marron

Ne pas brancher le fil Noir

Noir = Phase
Marron = Neutre
Bleu = Neutre
Vert et jaune = Terre

Antenne

c) Brancher les fils Noir + Marron sur la même borne et alimenter le moteur pendant 5 secondes

Respecter les 5 secondes

230 V

d) Démonter les fils Noir et Marron

Ne pas brancher le fil Noir

Noir = Phase
Marron = Neutre
Bleu = Neutre
Vert et jaune = Terre

Antenne

e) Brancher le fil Marron Ne pas brancher le fil Noir

Dans la minute qui suit

f) Coder l'émetteur à affecter au volet roulant. Appuyer sur le bouton Stop de la télécommande

Dans la minute qui suit

Le volet fait un mouvement

ETAPE D : Affecter un volet avec une procédure spécifique

>Ajouter un 2^{ème} émetteur ou ajouter un volet à la commande générale
> Avec le 2^{ème} émetteur ou l'émetteur de la commande générale :

a) Simultanément, maintenir appuyé sur Stop et à l'aide d'un trombone positionner le commutateur sur P. Maintenir Stop pendant 5 secondes

Face

Dos

b) Puis repositionner le commutateur sur N. Relâcher le Stop

NB : La mémorisation s'effectue d'après la séquence d'appui sur les touches. Inutile de laisser le tablier monter ou descendre jusqu'à ses butées.

a) Appuyer sur montée puis Stop

b) Appuyer sur descente puis Stop

c) Appuyer sur montée puis Stop

Vérifier que le nouvel émetteur commande le volet roulant

Le volet roulant est réglé sur le 2^{ème} émetteur ou sur l'émetteur de commande générale

Cette procédure concerne les volets avec récepteur radio séparé du moteur (Platine radio)
Ex. : Moteur avec Secours + Radio

ETAPE E : Désactiver la détection d'obstacle

a) Si le volet est sur la butée haute le faire redescendre de quelques centimètres

b) Faire monter le volet en fin de course haute

c) Appuyer 5 fois sur le bouton Stop puis le bouton montée 1 seconde maximum sur chaque appui

1^{re} fois

2^{ème} fois

3^{ème} fois

4^{ème} fois

5^{ème} fois

d) La 5^{ème} fois rester appuyé sur montée jusqu'au mouvement du volet

Le volet fait un mouvement

Environ 5 sec

ETAPE F :

- a) Vérifier l'alimentation du volet (Boîte de dérivation ; disjoncteur) ; 230 V ; pas de groupe électrogène
- Vérifier le branchement (débrancher puis rebrancher) ; Voir étape 1 au dos.
- Effectuer les étapes 2 Coder l'émetteur à affecter au volet et 3 Régler les fins de course au dos + 4
- Si le volet roulant ne réagit toujours pas, suivre l'étape C ci-dessus + l'étape 3 Régler les fins de course au dos + 4
- Vérifier que la LED de la télécommande s'allume (changer la pile si nécessaire, pile lithium CR2032 - 3V).
- b) Vérifier l'absence de vis dans les coulisses
- Vérifier que la largeur de coulisse soit identique de haut en bas
- Vérifier que les coulisses sont dans le même alignement que le tablier

CE INSTRUCTIONS DE SECURITE IMPORTANTES. AVERTISSEMENT - IL EST IMPORTANT POUR LA SECURITE DES PERSONNES DE SUIVRE CES INSTRUCTIONS. CONSERVEZ CES INSTRUCTIONS

ATTENTION, IL Y A RISQUE D'EXPLOSION SI LA BATTERIE EST REMPLACÉE PAR UNE BATTERIE DE TYPE INCORRECT. METTRE AU REBUT LES BATTERIES USAGES CONFORMEMENT AUX INSTRUCTIONS.

Une installation incorrecte peut conduire à de graves blessures.

Avant installation enlever et mettre hors service tout ce qui n'est pas nécessaire au fonctionnement motorisé.

- Ce moteur doit être installé et réglé par un installateur qualifié auquel ces instructions sont dédiées.
- Le couple et la durée de fonctionnement doivent être compatibles avec les caractéristiques du produit porteur.
- Pour tous les composants non fournis et nécessaires au bon fonctionnement de la motorisation veuillez vous référer au catalogue Profalux.

Si l'installation est commandée par un inverseur à contact maintenu :

- Celui-ci doit être installé avec vue sur le tablier, à distance des parties mobiles, de préférence à une hauteur de moins de 1,30 m conformément au règlement national concernant les personnes handicapées.
- Pour les moteurs intégrant une manœuvre de secours, l'organe de manœuvre doit être installé à une hauteur inférieure à 1,80 m
- Pour le contrôle ou l'entretien des parties électriques, la fermeture doit être mise hors tension de manière sûre

Mises en garde Utilisateurs

- Ne pas laisser les enfants jouer avec les dispositifs de commande - Tenir la télécommande hors de portée de enfants.
- Examiner fréquemment l'installation afin de détecter tout signe d'usure ou d'endommagement des câbles. - Ne pas utiliser la fermeture si une réparation est nécessaire.
- Pour les fermetures qui peuvent être manœuvrées hors de vue du tablier, l'utilisateur doit prendre les mesures nécessaires pour empêcher toute manœuvre de la fermeture pendant les opérations d'entretien (nettoyage des vitres). - Pour le contrôle ou l'entretien des parties électriques, la fermeture doit être mise hors tension de manière sûre.

Vous rencontrez un problème ?
Appelez d'abord votre technico-commercial

En cas de besoin appelez
SOS poseurs au 04 50 98 78 60
du lundi au vendredi
de 8h à 12h et de 14h à 17h30